



# AirMagnet Wi-Fi Analyzer Pro

EDIMAX AC1750 USB ADAPTER



※ソフトウェア製品です。

主なシステム条件 : Windows 7(64bit) / 8(64bit) / 8.1(64bit) / 10 (64bit)

EDIMAX AC1750USB ADAPTERを使用する場合は Windows 8 以上が必要です。

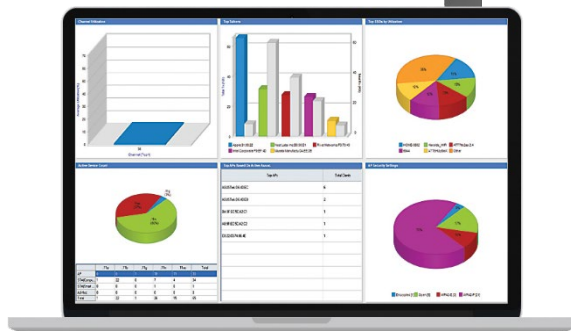
Intel® Core™ 2 Duo 2.00 GHz (Intel® Core™ i5 以上を推奨)

Memory 4GB 以上

HDD もしくは SSD の空容量 800MB

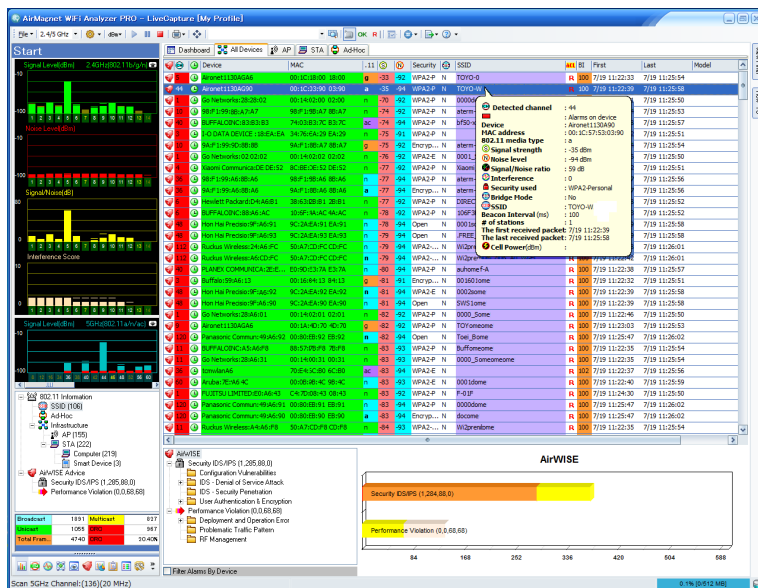
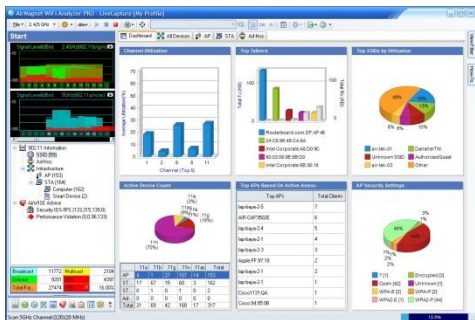
AirMagnet サポートの無線ネットワーク・アダプタ

詳細は最新の NetAlly のWebサイトでご確認下さい。また、システム条件に関わらずすべての Windows パソコンの環境において動作を保証するものではありません。



- 近隣のアクセスポイント(AP)からの干渉やチャンネルの使用率を確認
- 同時にDoS攻撃などのセキュリティもチェックします。
- AirMagnet Spectrum-XT と統合可能 (非 Wi-Fi の情報取得)

近隣の Wi-Fi と干渉していないか、同じチャンネルを利用している他のアクセスポイント(AP)の状況など、近隣のアクセスポイント(AP)からの干渉について全チャンネルをスキャンしながら記録を取って解析します。チャンネルごとの使用率やリトライ、各アクセスポイント(AP)に接続しているスマホやタブレットなどの端末も時系列的に解析しストレスの原因を探り出します。オフィスに持ち込まれたモバイルルーターも検出し記録します。



## AirMagnet Wi-Fi Analyzer Pro (ダウンロード版)

下記のアダプタ EDIMAX AC1750-JP が別途必要です。

製品詳細およびシステム条件などは下記 URL をご参照ください。

<https://www.netally.com/products/airmagnet-wifi-analyzer/>

AM/A1150-J or J3

AIRMAGNET WI-FI ANALYZER PRO 納入1年 or 3年サポート・サービス付

AM/A1150-1YS-J

2年/4年目以降継続1年サポート・サービス(AM/A1150-J)

AM/A1150-3YS-J

2年/4年目以降継続3年サポート・サービス(AM/A1150-J)

EDIMAX AC1750-JP

EDIMAX AC1750 11a / b / g / n / ac 3X3 USB ADAPTER (USB3.0 ノイズ測定不可)

注: EDIMAX AC1750USB ADAPTERを使用する場合は Windows 8 以上が必要です。

