

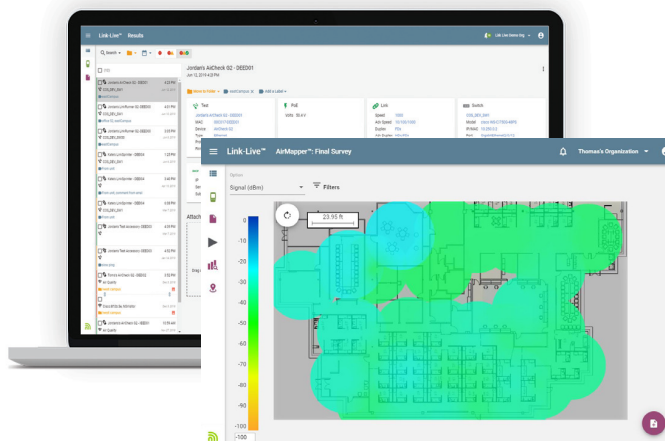
Link-Live™

無料のクラウドサービス

テスト結果、レポート、分析データを共有しチームでの作業効率を向上させます。

主な機能

- 現場担当者と管理担当者の連携をスムーズに。
- CyberScope、EtherScope™ nXG、AirCheck G3で AirMapper™ Site Survey を実行。測定結果のヒートマップを生成。
- 複数のテストの結果管理を簡単に。
- ネットワーク配備のドキュメントレポートを簡単に作成。
- 資産管理のために、設置されているデバイスのシリアル番号やケーブル/ウォールジャックのラベルを特定のテストに関連付け。



概要

Link-Live™ Cloud Service はテスト結果を一元化し分析。テスト管理システムとして機能します。すべてのNetAllyハンドヘルド・ネットワーク・テストおよびアナライザからのテスト・アクティビティの記録、文書化、レポート作成を迅速かつ容易に実行できる機能により、チームでの作業効率を向上させます。追加のファイル、スクリーンショット、写真、プロフィール、パケットキャプチャ、位置情報、コメントをいつでもアップロードできます。

機能



結果の管理

- 組織を作成してテスト結果フィードを編成することで、複数の部門またはチームを管理
- 関連するテストをグループ化し、アクセスを容易にするためのラベルとフォルダを追加
- 重要度と日付で結果をフィルタリングすることにより、タスクの優先順位を容易に設定
- ユニットごとに結果をフィルタリングしてテストユーティリティを追跡



自動テストのアップロード

自動テストの結果をLink-Liveに自動的にアップロードするように設定して、確実に結果を保存。コメントや写真も追加できます。

データ管理

PDF、PCAP、CSV、APIのレポートを生成して、管理ネットワークのパフォーマンスの傾向または問題を可視化し、チームで共有できます。Link-Liveにはドキュメント、写真、スクリーンショット、パケットキャプチャなどのファイルをアップロードして保存する機能も含まれています。



テスト管理

テストの管理やバージョンアップなどの管理をします。

- プロファイルを構成してテストデバイスにプッシュし、ネットワークテスト中のテスト設定が均一になるようにします。
- ユニートをさまざまな組織に登録して、デバイスの使用状況を追跡し、役割の権限を管理する



サポートサービス(AllyCare)

- テスタを最新に保つためのアップデート
- AirMapperの拡張機能、Link-Liveを介したCyberScope、EtherScope™ nXG、AirCheck G3などのリモートコントロール
- サポートサービス契約者向け拡張機能の利用

※サポートサービスは有料契約となります。



クラウドのセキュリティ

- Link-Liveログイン認証には、256ビットのAES拡張検証SSL暗号化を介して実行
- SHA-512およびHMACハッシュアルゴリズムを使用した高エントロピーパスワードセキュリティ
- サードパーティのサービスを使用して、Link-Liveの脆弱性スキャンを定期的の実施

Link-Liveが利用可能な製品

モデル	製品名
CYBERSCOPE-CE-E	CYBERSCOPE-CE-E サイバーセキュリティ アナライザ
CYBERSCOPE-AIR-E	CYBERSCOPE-AIR-E Wi-Fi 脆弱性スキャナ & テスタ
AirCheck G3E PRO	AirCheck G3E PRO ワイヤレス アナライザ
EXG-300E	EtherScope™ nXG ポータブルネットワークエキスパート
LR-10G	LinkRunner® 10G アドバンスド・イーサネット・テスタ
LRAT-4000	LinkRunner® AT 4000 アドバンスド ネットワーク&ケーブル テスタ
LRAT-3000	LinkRunner® AT 3000 ネットワーク&ケーブル テスタ
LSPRNTR-300	LinkSprinter® ポケットネットワークテスタ
LRAT-1000, LRAT-2000	LinkRunner® AT ネットワークオートテスタ (在庫限り)
LR-G2	LinkRunner® G2 スマートネットワークテスタ (販売終了)
EXG-200	EtherScope™ nXG ポータブルネットワークエキスパート (販売終了)
AIRCHECK-G2	AirCheck™ G2 Wi-Fi テスタ (販売終了)

動作環境

ブラウザ 最新バージョンの Chrome, Firefox, Safari, Edge

リンクライブ・クラウドサービスは
全ての NetAllyハンドヘルドテスタで利用可能です！



詳細は netally.com/products/link-live

NetAlly 日本総代理店 東洋計測器株式会社
keisokuki-land.co.jp/support/netally/