

EtherScope® nXG

ポータブルネットワークエキスパート マルチテクノロジーでオールインワンのハンドヘルド ネットワークアナライザ

- Wi-Fiおよび有線ネットワークを迅速にテスト、検証、トラブルシューティング、マッピング
- AirMapper™によりWi-Fiサイトサーベイを簡単かつ迅速に実施
- 自動テストによりネットワークの問題を検出可能
- フルラインレートのマルチギグから10Gのパフォーマンステストとパケットキャプチャ

概要

適切なツールを使用せずにWi-Fiと有線ネットワークインフラストラクチャを展開および維持することは、困難であり、コストがかかる可能性があります。EtherScope nXGを使用すると、エンジニアや技術者は、展開からメンテナンス、絶えず変化するWi-Fiおよびイーサネットアクセスネットワークの文書化まで、より迅速に作業を行うことができます。シンプルな操作でありながら詳細な可視性と、EtherScope nXGにリモートアクセスして制御する機能により、エンジニアはリモートサイトのフィールド技術者の「ローカルハンド」を完全に有効にしてコラボレーションし、問題解決を促進できます。

主な機能

- 高度なAndroid™ベースのトラブルシューティングアプリと専用のテストハードウェアを使用して、テクノロジーアップグレード、NBASE-T、10G、およびWi-Fi 5/6ネットワークをインストール、テスト、検証、およびトラブルシューティングします。
- 重要なサーバー、アップリンク、および主要なエンドデバイスの最大10Gイーサネットパフォーマンスを検証し、Wi-Fiネットワークパフォーマンスを検証します。
- ネットワーク管理システムやその他のエンジニアレベルのツールにアクセスできない可能性のある技術者が、複数のVLANとWi-Fi SSIDを使用して複雑なネットワーク展開を評価および文書化できるようにします。
- フィールドテストデータをシームレスに統合および管理し、無料のLink-Live™ クラウドサービスを介してネットワーク管理システムと統合します。

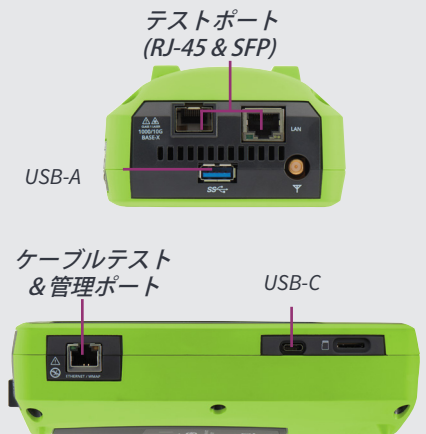


ネットワークマッピング機能が追加されました！

有線ネットワークとWi-Fiネットワークを自動的に検出して即座にマッピングします。ネットワークポロジの統合ビューは、簡単にカスタマイズしてVisioにエクスポートできます。

オールインワンプラットフォームが複数のテクノロジーに対応

- Wi-Fiおよび有線ネットワークインフラストラクチャを検証、発見、トラブルシューティングするAndroidベースのハンドヘルド・ネットワークテスタ
- ネイティブ 4x4 Wi-Fi
 - 802.11a/b/g/n/ac (wave 2) Wi-Fi ネットワーク接続性
 - Wi-Fi 6 (802.11ax)の可視化
 - SSID、BSSID、チャネル、クライアントデバイス、干渉源の分析
- イーサネットポート
 - 10/100/1000Mbps および 2.5/5/10G
 - 90W PoEスイッチからの電力を負荷試験で検証
- ビルトイン Bluetooth v5/BLE と USB インタフェースは、近くのデバイスを検出、設定可能

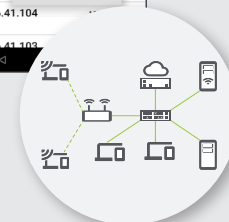
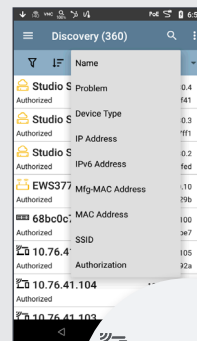


主な機能

⑧ 有線+ Wi-Fiネットワークの検出、マッピング、分析、およびセキュリティ監査

スイッチ、スロット、およびポート番号によって、ネットワーク上の何がどこに接続されているかを即座に確認できます。「疑わしい」デバイスをすばやく調査して特定し、デバイスの設定ミスに関連する問題を特定します。

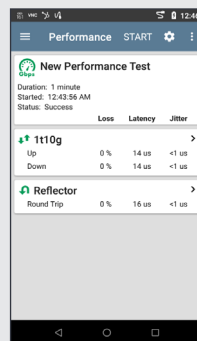
- 電源投入時に4つのWi-Fiおよびイーサネットインターフェイスを介して複数のVLANおよびWi-Fi SSIDにまたがるネットワークデバイスを検出します。
- 強力なフィルタおよびソートを備えた自動問題検出機能により、次のような問題が特定されます。
 - 重複IP
 - 混雑したスイッチポート
 - チャンネルやSSIDの過剰提供
 - 不明なスイッチ、オープン認証を使用するアクセスポイント、暗号化されていないAPなどのセキュリティの問題
- パス解析は、接続されているデバイスへのスイッチ/ルーターパスを示します。
- バッチ認証ワークフローにより、既知のデバイスと未知のデバイスを簡単に識別できるため、「ネットワーク上のユーザー」の監査が可能になります。



⑩ 10G ラインレートパフォーマンステスト&パケットキャプチャ

ネットワークキャパシティ、パフォーマンス、QoSを確認し、詳細なアプリケーション解析のためにパケットを簡単にキャプチャします。

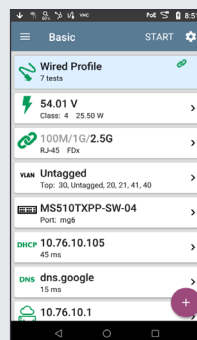
- イーサネットテストポートを介して、最大4つのIPベースのトラフィックストリームを同時に生成および測定し、次のことを行います。
 - 最大 10G のラインレート・トラフィックで、ネットワークへの負荷試験
 - パケット損失、遅延、ジッターのテスト
- Wi-Fiおよび有線ネットワークのためのiPerfをサポート
- 有線または無線のトラフィックをPCAPファイルにキャプチャし、エスカラーションや解析を簡単に行えます。



⑨ 複雑なネットワークの検証

テストの自動化により、検証とトラブルシューティングが高速化および簡素化され、より多くの人により多くの問題をより速く解決できます。

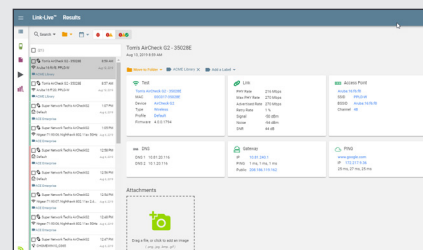
- ネットワークに合わせてカスタマイズできる、Wi-Fiおよび有線ネットワーク用の自動テストプロファイルを作成できます。
- テスト時間を短縮する複数の自動テストプロファイルを実行して、複数のVLANおよびWi-Fi SSIDを確認します。
- ターゲットのグループを定義して自動テストプロファイルに割り当て、ping、TCP接続、Web、またはFTPを使用してパフォーマンスを検証します。



⑦ 簡素化されたコラボレーションと自動レポート

テスト結果の一元化と可視化をして組織全体のスタッフと協力し、リモートサイトの問題解決をスピードアップします。

- 無料のLink-Live Cloud Serviceは、テスト結果とサイトデータのアップロードを保存し、レポートを作成
- ネットワーク導入ドキュメントのメディアタイプ全体でのレポート生成を簡素化
- 各結果に写真、トラブルシューティングのための情報を追加
- 利用可能なAPIにより、Link-Liveとトラブルチケットまたはネットワーク管理システム間のシームレスなデータ統合が可能



Recent Enhancements

ネットワークポロジマッピング -統合された有線およびWi-Fiネットワーク

手動で描いたマップを最新の状態に保つのに苦労する必要はもうありません！ EtherScope nXGは、有線ネットワークとWi-Fiネットワークの両方を自動的に検出して、無料のLink-Liveクラウドサービスでインスタントマッピングを行います。

これらの包括的で最新の正確なネットワーク図は、現在のネットワークを示し、次の接続を含むレイヤー2およびレイヤー3トポロジ情報を統合します：ホストへの切り替え、アクセスポイントへの切り替え、APからWi-Fiクライアント、スイッチからスイッチ、スイッチからルーター、ルーターからルーターへのホップ。

使いやすいフィルターとマップコントロールを使用すると、必要なものとその表示方法を正確に確認できます。ネットワークとデバイスの構成エラーをすばやく特定し、「不明な」スイッチと不正なデバイスを確認します。要素アイコンは、エラーや警告を識別するために色分けされています。マップ要素をダブルクリックすると、ステータス、問題、インターフェイス情報などの詳細な検出情報（デバイス名、IPアドレス、VLAN）が表示されます。

Link-Liveを使用すると、追加のライセンス費用なしで、アクセスが必要な人と簡単に共同作業してマップを共有できます。ワンクリックでマップがMicrosoft Visio®にエクスポートされ、表記を簡単に追加したり、マップを変更したりできます。



AllyCareをご契約されているお客様は、詳細なマップ構成、コントロールにアクセスし、Visioにエクスポートできます。

AirMapper™ Site Survey

AirMapperを使用するとEtherScope nXGユーザは、エリア内各所のWi-Fi測定値をすばやく簡単に収集し、Link-Live Cloud Serviceで主要なパフォーマンス測定データのヒートマップを作成できます。Wi-Fiの新規導入、変更時の検証、迅速なパフォーマンス検証のためのサイトサーベイに最適です。

- EtherScope nXGのみで、簡単にデータ収集が可能です。
- 「ドングル」または「外部測定装置」を必要とせずにエンタープライズクラスのサイトサーベイを実行します。
- Link-Live Cloud Serviceを使いサーベイデータを簡単に視覚化して共有します。
- AirMagnet SurveyPROにデータをエクスポートしより高度な分析、プランニング、レポートが可能になります。



AirMapper™ Site Survey
ECOSYSTEM



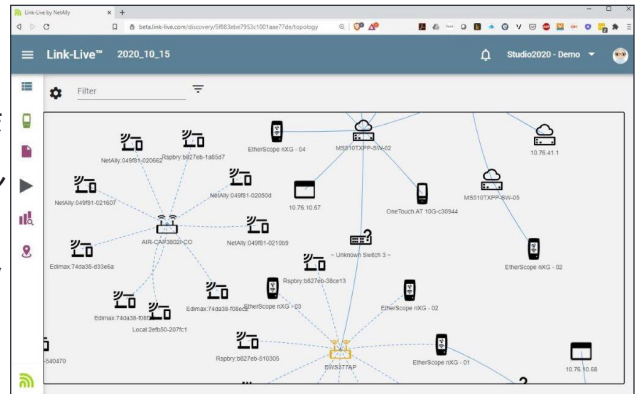
※AllyCareサポートをご契約されているお客様は拡張された可視化およびフィルタリングをご利用いただけます。



AirMapper Site Survey アプリ



分析のためクラウドベースのLink-LiveServiceまたはAirMagnetSurvey PROでサーベイデータを可視化します。



自動の有線およびWi-Fiネットワークマッピング

マルチギガリンク検証

マルチギガスイッチングの展開が拡大しているため（通常、Wi-Fi 6アクセスポイントにより大きな帯域幅を提供するため）ケーブルプラントが目的の速度をサポートしていない場合があります。

ケーブルの品質、長さ、取り付けの技量、および環境内のノイズはすべて、予想よりも低い速度への「ダウンシフト」の一因となる可能性があります。

・ケーブルリングSNR測定-EtherScope nXGは、マルチメディア機能（1/2.5/5/10G）を検証し、リンク速度のダウンシフトが発生したときに根本原因を診断できるようになりました。

断続的な問題の24時間監視-強化された自動テスト

繰り返しテスト-このモードでは、指定された間隔（1分から24時間）で自動テスト

が実行され、結果をLink-Liveに送信して、時間の経過に伴う結果を表示します。これは、長期間にわたってネットワークの様子を「監視」したり、手動で複数のテストを実行しなくても断続的な問題を診断したりするのに効果的な方法です。結果には自動的にタイムスタンプが付けられ、ユーザが入力したコメントをプレフィックスとしてグループ化または組織化することができます。Link-Liveでは、フィルター機能と並べ替え機能を使用して、テスト結果をすばやく分析できます。

エラーが見つかったときにメールで通知を受けることもできます。バージョン1.2の追加の機能強化により、EtherScope nXGでより実用的な情報が提供され、ネットワーク解析プロセスがさらに効率的になります。

「どこからでも」できるリモートコントロール

EtherScope nXGはVNCを介したリモート制御が可能です。これは、監視対象が同一ネットワーク上にある場合には簡単です。しかし、NATファイアウォール越しの異なるネットワークに接続することは困難または不可能です。

バージョン1.2によりユーザは誰もがLink-Live Cloud Serviceを介してEtherScope nXGに瞬時に接続でき、世界中のどこにいても、リモートでトラブルシューティングを行うことができます。

Channel	Skew Delay	SNR	Min SNR
A	REF	9.3 dB	8.3 dB
B	-1.25 ns	6.7 dB	-0.6 dB
C	-2.50 ns	7.6 dB	6.8 dB
D	-1.25 ns	8.9 dB	7.8 dB

マルチギガリンクのケーブルリングSNR測定

Setting	Value
Periodic AutoTest	Enabled
Interval	10 minutes
Duration	2 hours
Add Comment	Enabled
Comment	Periodic AutoTest
Append Date & Time	Enabled

断続的なネットワーク監視



※EtherScope nXGのAllyCareサポートをご契約いただくとLink-Live Cloud Serviceを介したリモートコントロールがご利用いただけます。

現場で起きるネットワークトラブルの要因を直ちに診断!

こんな問題をお持ちではありませんか？

- 日々進歩する技術（PoE, Wi-Fi6, IPv6, VLAN, 10Gbps, etc...）に追従しきれていない。
- 何が問題か、問題の要因を切り分けるまでに時間がかかる。
- エンジニア育成に時間とコストがかかる。
- 結局現場にベテランエンジニアが行かなければならない。
- レポート作成に時間がかかる。

オールインワンのネットワークテスタ

Wi-Fiと有線ネットワークの構築から、検証、メンテナンス、レポート作成までよりスピーディに実行。簡単操作で詳細なデータを入手できます。

クラウドで簡単に情報共有

Link-Live クラウドサービスにより、簡単かつスピーディに情報共有が可能です。

現場と協力しリモート支援

現場のエンジニアに簡単な作業を担当してもらうことで、ベテランエンジニアが遠隔地から現場を支援できます。

Models & Accessories

Model Number/Name	Description
EXG-200	EXG-200 テスタ本体、充電式リチウムイオン電池（本体に蔵）、G3 電源アダプタ、WireView #1、RJ-45 カプラ、SFP+MR-10G850、クイックガイド、ソフトケース(小)
EXG-200-1YS	EXG-200, EXT-200-KIT 1年AllyCareサポート
EXG-200-3YS	EXG-200, EXT-200-KIT 3年AllyCareサポート
EXG-200-KIT	EXG-200 テスタ本体、充電式リチウムイオン電池（本体に蔵）、G3電源アダプタ、G3ホルスタ、WireView #1-#6、RJ-45 カプラ、SFP+MR-10G850, SFP+MR-10G1310、TEST-ACC、指向性アンテナ、インテリトーンPro200プローブ、クイックガイド、ソフトケース(中)
EXG-200-KIT-2PK	EXG-200-KIT 2個セット
EXG-200-LRG2-KIT	EXG-200-KIT および LinkRunner G2 (LR-G2)のセット
EXG-LR10G-KIT	10G パフォーマンステスト EXG-200-KIT および LR10G-100 (LinkRunner 10G).
EXG-200-CE	EtherScope nXG - 機能統制版.EXG-200 CE テスタ本体、充電式リチウムイオン電池（本体に蔵）、G3 電源アダプタ、WireView #1、RJ-45 カプラ、SFP+MR-10G850、クイックガイド、ソフトケース(小)
EXT-ANT	指向性アンテナ
G3-PWRADAPTER	EXG-200用 AC電源アダプタ
G3-HOLSTER	G3 EXG-200 ホルスタ
SFP+MR-10G850	SFP+ 光トランシーバ、SX/SR, 1G/10G, 850nm, マルチモード
SFP+MR-10G1310	SFP+ 光トランシーバ、LX/LR, 1G/10G, 1310nm, シングルモード

仕様 (完全な仕様については、製品データシートを参照してください。)

一般仕様	
寸法	10.3 cm x 19.5 cm x 5.5 cm (4.05 in x 7.67 in x 2.16 in)
重量	0.77 kg (1.68 lbs)
バッテリー	充電式リチウムイオン電池パック (7.2 V, 6.4 A, 46 Wh)
バッテリーライフ	一般数値 連続運用：3-4時間、充電時間：3時間
ディスプレイ	5.0 インチ タッチスクリーン、カラーLCD (720 x 1280 pixels)
ホストインターフェース	RJ-45 and SFP 解析ポート、RJ-45 ケーブル テストおよび管理ポート USB Type-A、USB Type-C On-the-Go Port ,SMA コネクタ (指向性アンテナ用)
SDカード	Micro SDカードサポート：最大64GB
メモリ	約 8GByte：テスト結果保存とユーザアプリケーションに利用可能
充電	USB Type-C 45-W アダプタ: 100-240 Vac, 50-60 Hz; DC Output Power 15 V (3 A), RJ-45: 802.3at PoE (25W) 以上
通信アクセス	RJ-45:10M/100M/1G/2.5G/5G/10G ファイバSFP: 1G/10GBASE-X
サポート IEEE 規格	有線: 802.3/ab/ae/an/bz/i/u/z Wi-Fi: 802.11a/b/g/n/ac PoE: 802.3af/at/bt, Class 0-8 および UPOE
ケーブルテスト	ペアの長さ、オープン、ショート、スプリットペア、クロス、ストレート、およびWireView ID

 netally.com/products/etherscopexg

 simplicity • visibility • collaboration

NetAlly 日本総代理店 東洋計測器株式会社
keisokuki-land.co.jp/support/netally/

